



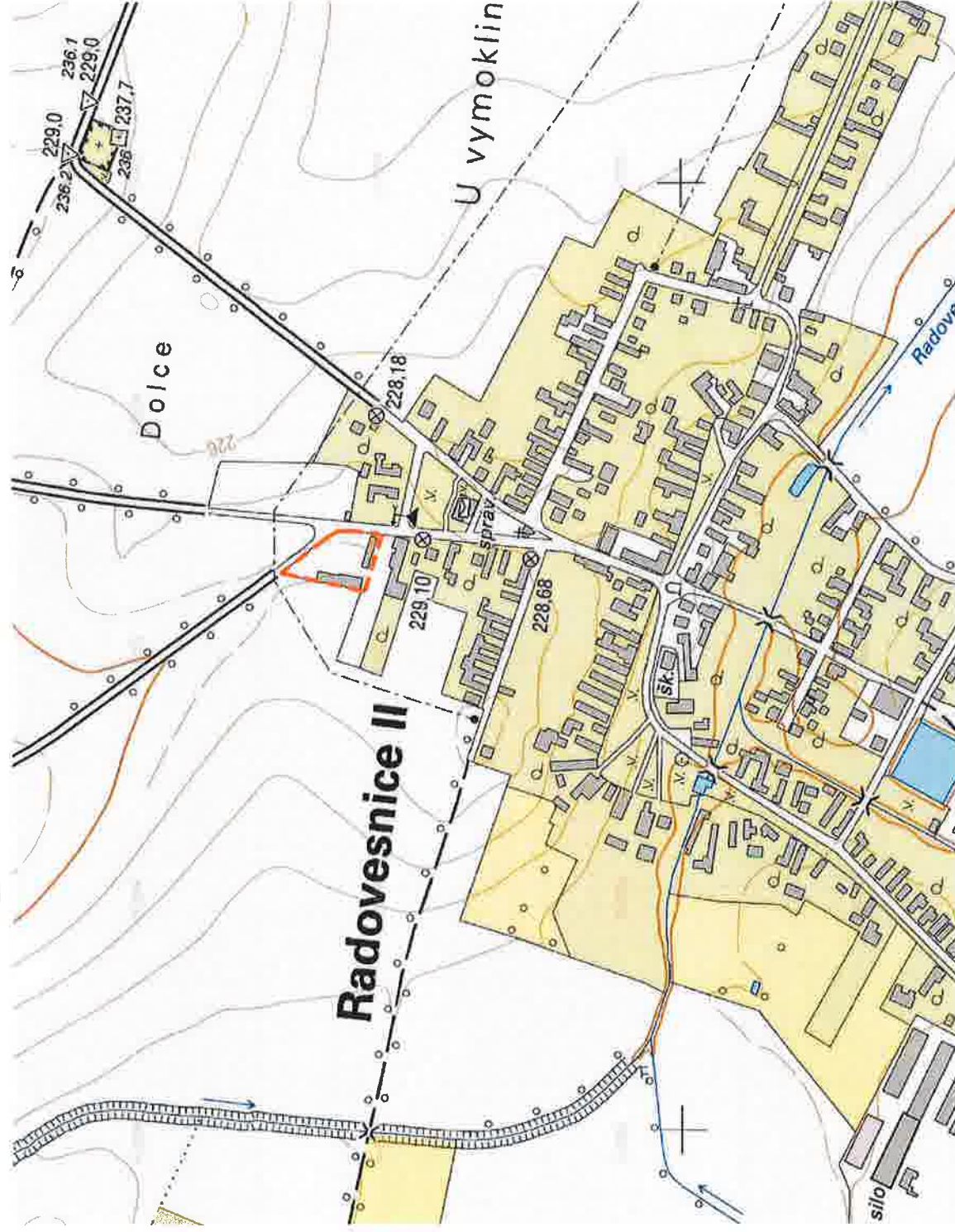
## Zázemí cestářství RADOVESNICE II

STARÝ  PARTNER

## Situace širších vztahů\_M 1:5000

**Legenda**

	pozemek řešené stavby
	dosavadní objekt Cestářství
	stávající stavby
	zemědělské a potravinářské objekty
	zelené plochy, zahrady, trávníky
	louky, pastviny
	orná a ostatní půda
	vodní plochy, potoky, řeky, nádrže



studie stavby | Zázemí cestářství Radovesnice II

Březen 2020

1

STARÝ PARTNER

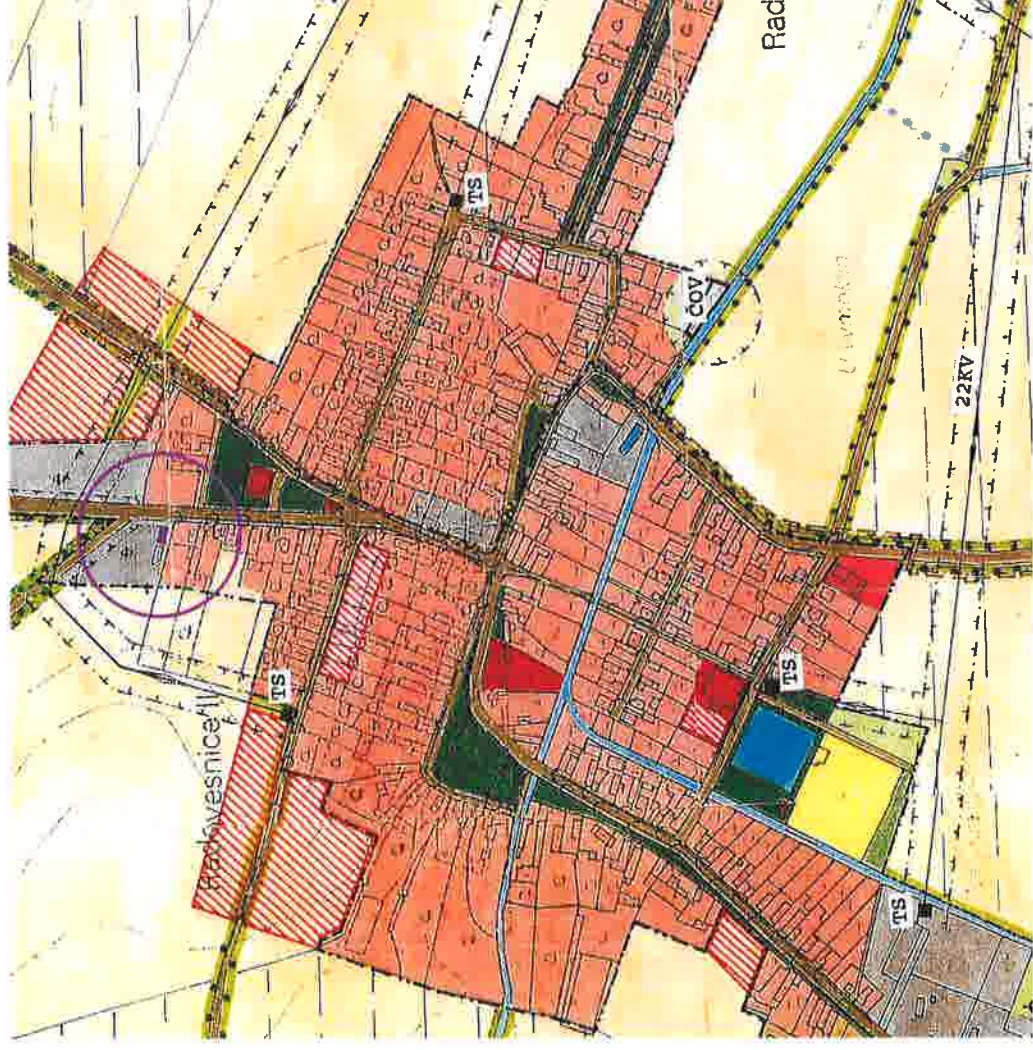
## Stávající stav



studie stavby | Zázemí cestářství Radovesnice II  
Březen 2020



# Územní plán



navrhovaná stavba

Zóna výrobní	- výroba, drobná výroba, garáže a sklady - separační dvory
dominantní funkce	- objekty výroby, které nezasáhnou nad přípustnou mez svými negativními vlivy objekty sloužící k bydlení nebo rekreaci v sousedních zónách - garáže - obchodní zařízení - administrativní - zpevněné plochy - ochranná zeleň
přípustná funkce	- bydlení s výjimkou bytu majitele (správce) - kulturní, školská, sociální a církevní zařízení - rekreační objekty
nepřípustné funkce	- bydlení s výjimkou bytu majitele (správce) - kulturní, školská, sociální a církevní zařízení - rekreační objekty
Architektonické podmínky budou stanoveny individuálně, stavby musí být svým vzhledem přizpůsobeny okolní venkovské zástavbě.	
<b>Soulad s ÚP:</b> Objekt spadá do kategorie dominantní funkce zóny výrobní. Vzhledem k malé velikosti objektu nebude narušen charakter okolní zástavby.	

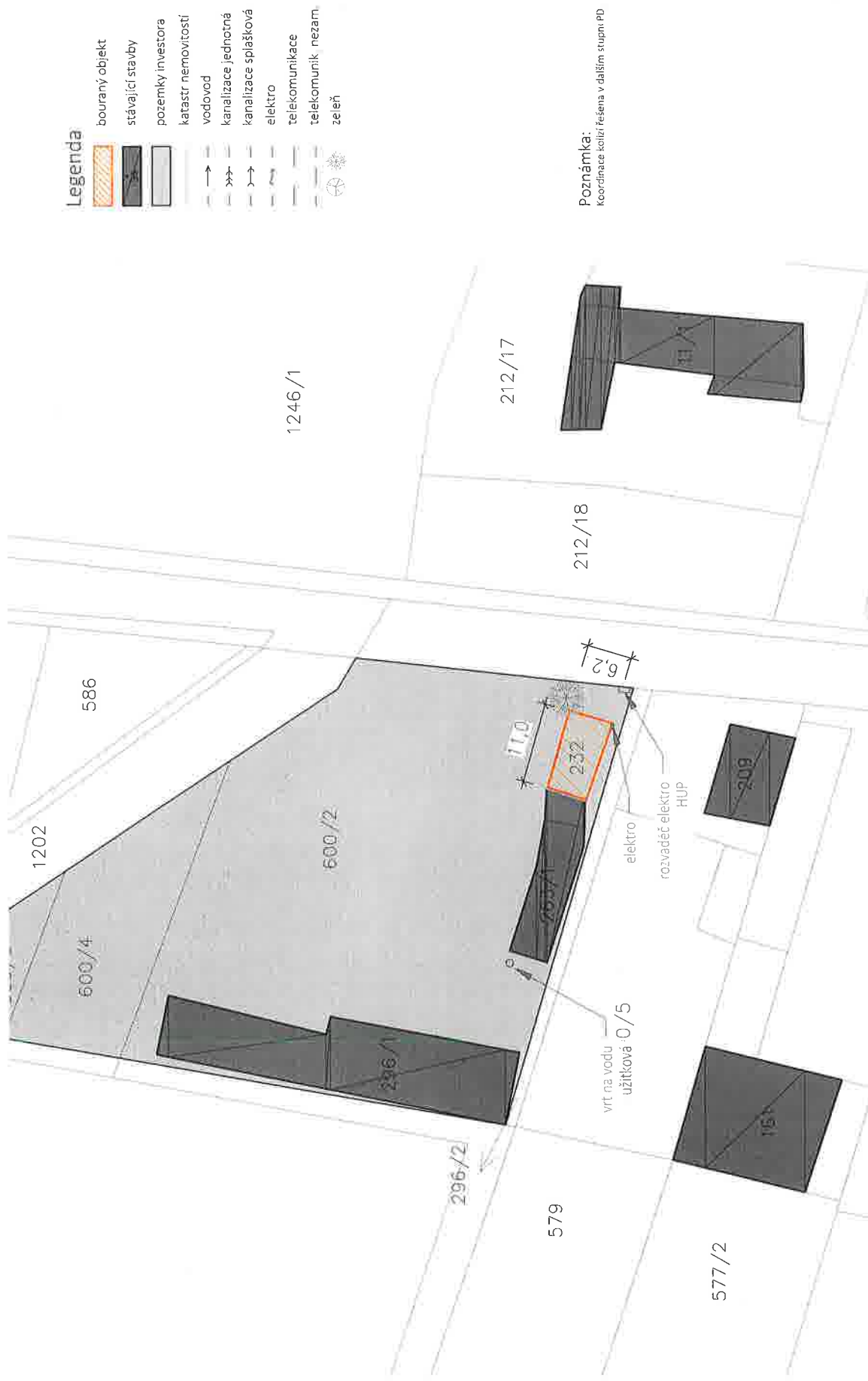
studie stavby | Zázemí cestářství Radovesnice II

Březen 2020



STARÝ PARTNER

# Situace stávající stav\_M 1:500



studie stavby | Zázemí cestářství Radovesnice II

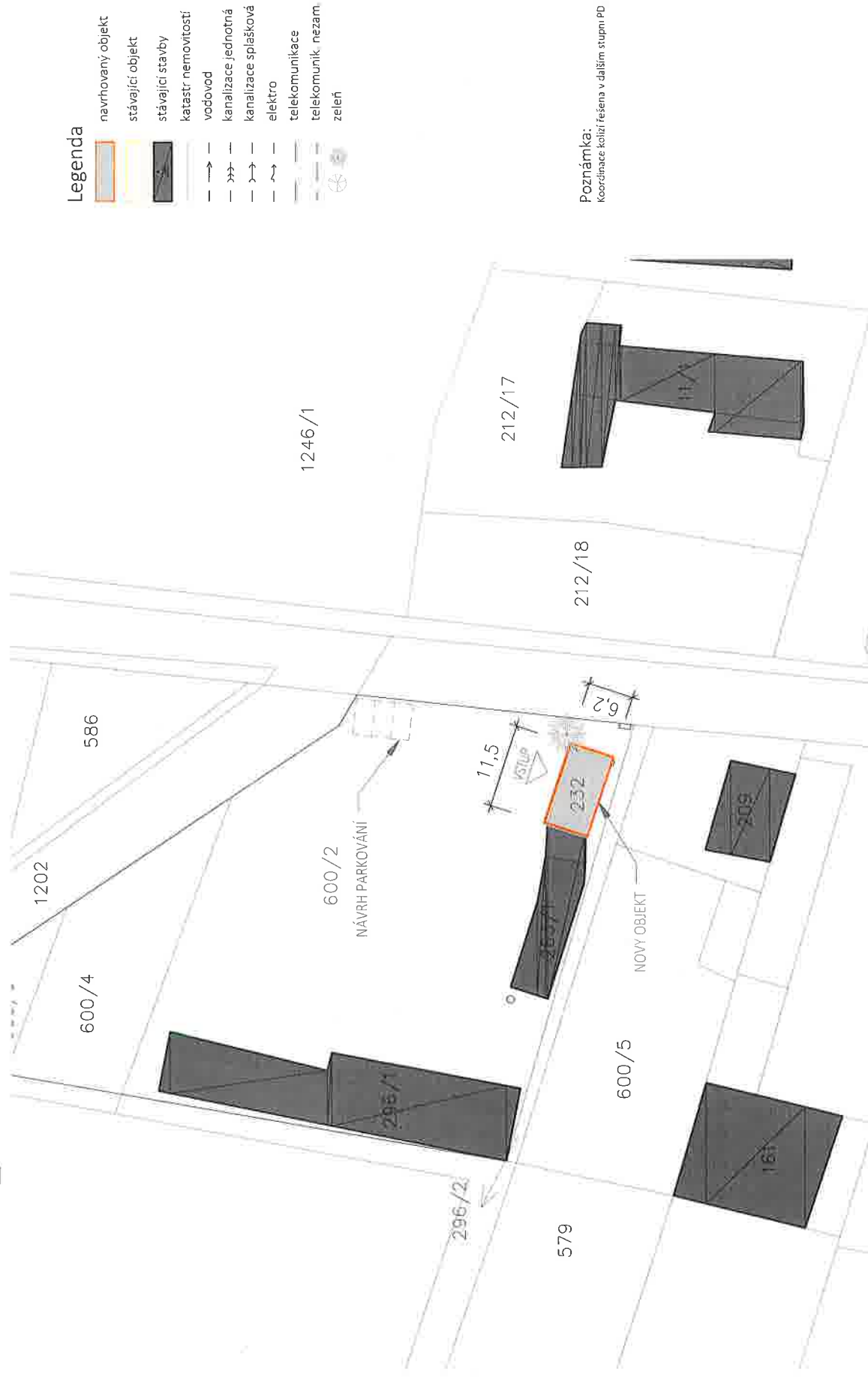
Březen 2020



25

0 5 10

# Situace návrh\_M 1:500



studie stavby | Zázemí cestářství Radovesnice II

Březen 2020



25

0 5





# Textová část

## Parkování

Doprava v kldu je pro objekt řešena dle ČSN 73 6056 a ČSN 73 6110.

Přijetí na pozemek je zajištěn stávající z obousměrné ulice. Odstavná a parkovací stání jsou umístěna na pozemku investora. Umístění je patrné ze situace.

Výpočet parkovacích a odstavných stání pro osobní automobily:

Administrativní část      35m2/stání      7/35=0,2  
Sklad                      4 zaměstnanci/stání      11/4=2,75

Základní počet odstavných a parkovacích stání celkem:    2,95 stání

Celkový počet stání  $N = O_0 * k_3 + P_0 * k_3 * k_p$

$O_0$  = základní počet odstavných stání

$P_0$  = základní počet parkovacích stání

$k_3$  = součinitel vlivu stupně automobilizace - pro Radovesnici II = 1,38

$k_p$  = součinitel redukce počtu stání - 1

$N = 2,95 * 1,38 = 4,0$  - navržena jsou 4 stání.

## Požární-bezpečnostní řešení

Z požární bezpečnostního hlediska bude objekt navržen tak, aby požární nebezpečný prostor nezasahoval do okolních stavebních objektů. Štítová stěna sousedního objektu bude doplněna tak, aby vykazovala patřičnou požární odolnost.

## Odborný odhad nákladů na stavbu

V rámci propočtu ceny je zahrnuto založení, vrchní stavba včetně montáže, dopojení objektu na inženýrské sítě. Celková cena je 2,50 mil. Kč bez DPH a 3,03 mil. Kč s DPH.

## Propočet bilancí objektu

### Bilance odběru vody

- Průměrný denní - 0,79m3/den
- Průměrný roční - 198 m3/rok
- Maximální denní - 1,067 m3/den
- Maximální hodinový - 0,924 m3/hod

### Bilance splaškové kanalizace, viz bilance odběru vody

Bilance el. energie:

elektrický instalovaný příkon rozvodů: 16,9kW

celkový elektrický soudobý příkon: 7,85kW

vzájemná soudobost: 0,9

celkový elektrický soudobý příkon při vzájemné soudobosti: 7,1kW

### Bilance dešťových vod:

Bilance dešťových vod se nemění. Dešťové vody budou svedeny na pozemek investora a volně vsakovány

## Způsob likvidace odpadů ze stavební činnosti

Odpadový materiál vzniklý ze stavební činnosti bude likvidován v souladu se zákonem č. 185/2001 Sb. O odpadech a o změně některých dalších zákonů, ve znění pozdějších změn (dále jen zákon o odpadech), jeho prováděcích předpisů.

Přednostně budou odpady druhotně využity (stavební recyklace, železo). Materiálové využití bude mít přednost před jejich uložením na skládku nebo jiným využitím odpadů. Odpady budou předány pouze osobám, které jsou dle zákona o

odpadech k jejich převzetí oprávněny. Ke kolaudaci budou předloženy doklady o způsobu odstranění odpadů ze stavební činnosti, pokud jejich další využití na stavbě není možné, a evidence odpadů ze stavby. Vhodné skládky pro ukládání

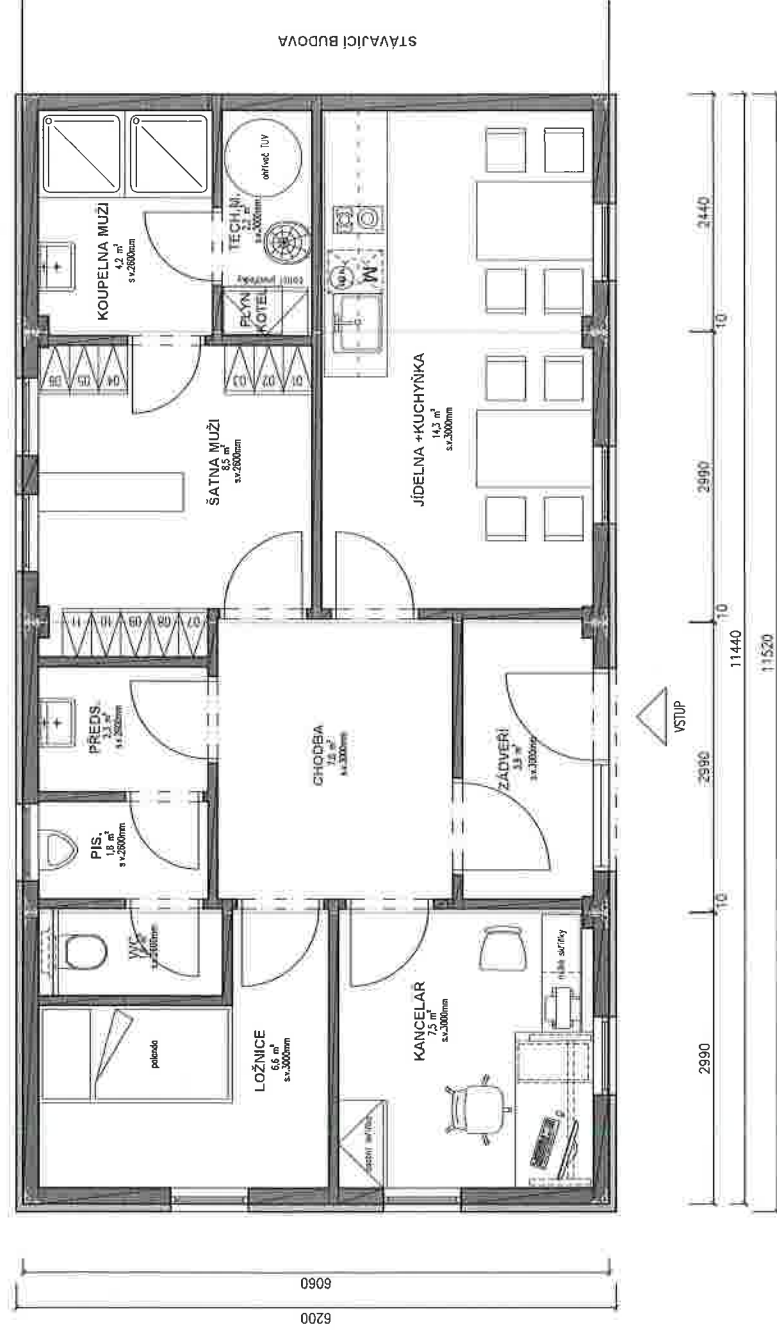
odpadů ze stavební činnosti zajišťí zhotovitel stavby v rámci dodávky stavby.

Dle prohlásky na místě se nepředpokládá přítomnost azbestu v bouraných objektech, v dalším stupni dojde k prověření

archivní dokumentace, v případě potřeby bude proveden detailnější průzkum stávajících objektů na přítomnost azbestu.



# Půdorys\_M 1:50



studie stavby | Zázemí cestářství Radovesnice II

Březen 2020

# POHLEDY\_M 1:50

\_SEVERNÍ



\_VÝCHODNÍ



\_JIŽNÍ



## Vizualizace



studie stavby | Zázemí cestářství Radovesnice II

Březen 2020